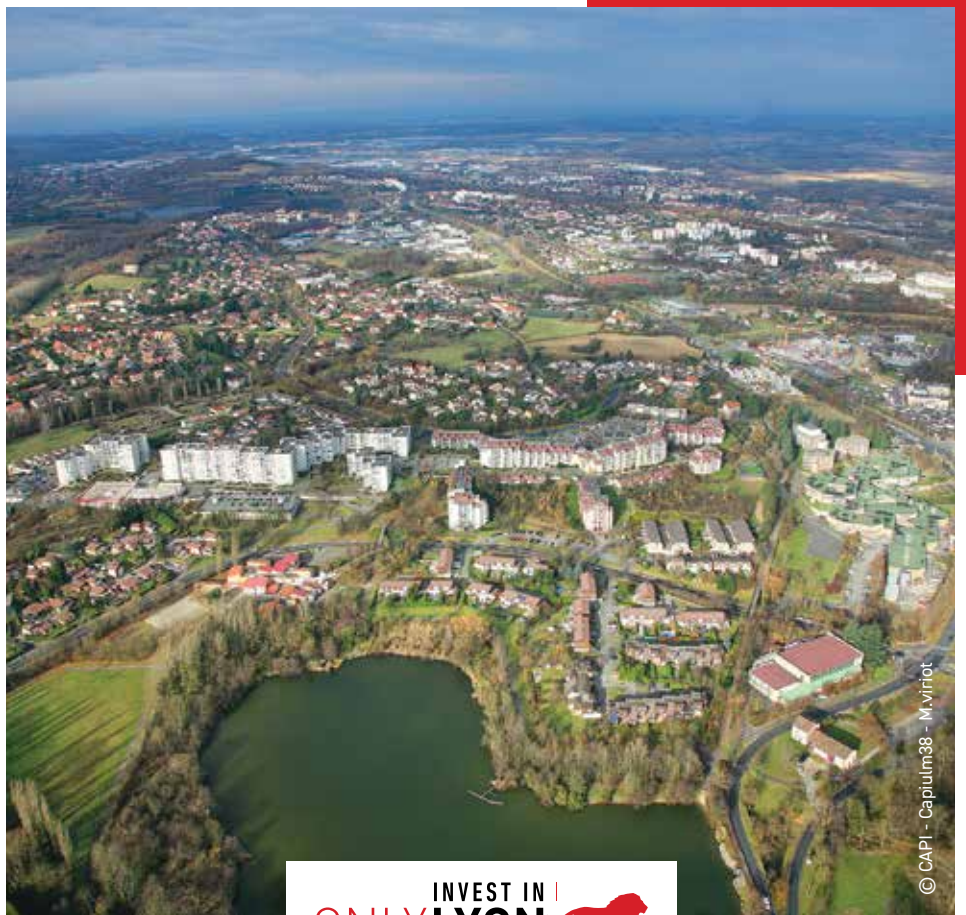


# CONTRIBUTION SOCIO-ÉCONOMIQUE DES ENTREPRISES ACCOMPAGNÉES PAR L'ADERLY DANS L'AIRE MÉTROPOLITAINE LYON - SAINT-ÉTIENNE ET EN FRANCE



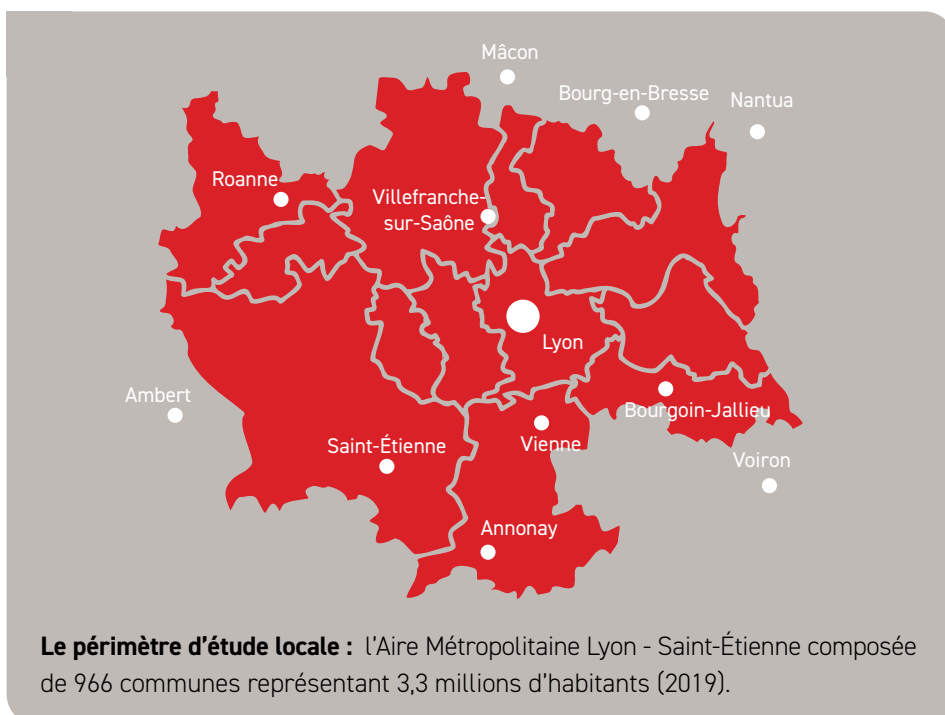
© CAPI - Capitulm38 - M.virfiot

INVEST IN  
ONLY LYON 

Agence de développement au service de l'aire métropolitaine Lyon - Saint-Étienne (AMELYSE), l'ADERLY a souhaité mieux quantifier les impacts locaux des **entreprises** qu'elle a accompagnées dans leur installation depuis 10 ans en modélisant leurs

**retombées économiques** (nombre d'emplois soutenus et contribution au PIB) sur les territoires avec l'outil leader en France de modélisation économique LOCAL FOOTPRINT®.

Cette étude analyse avec un détail sectoriel et territorial très fin l'impact local (AMELYSE) et national (France) de l'activité de l'ADERLY. Afin d'orienter ses actions, l'étude constitue ainsi un des leviers stratégiques majeurs de l'ADERLY, qui sera complétée d'une part par une étude sur la résilience économique et inclusive du territoire, d'autre part par une analyse d'empreinte carbone d'entreprises.



# QUELS SONT LES PRINCIPAUX FLUX GÉNÉRÉS PAR LES ENTREPRISES IMPLANTÉES PAR L'ADERLY?

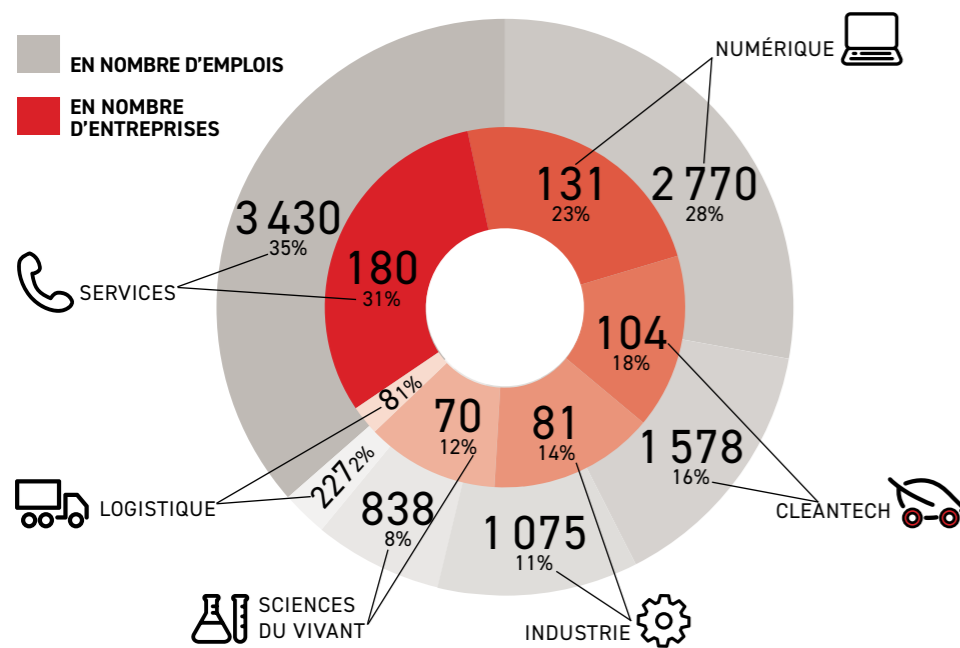


## MÉTHODOLOGIE DE L'ÉTUDE

L'étude quantifie les principaux impacts socio-économiques générés par les actions de l'ADERLY en s'appuyant sur l'emploi direct recueilli auprès des 574 entreprises

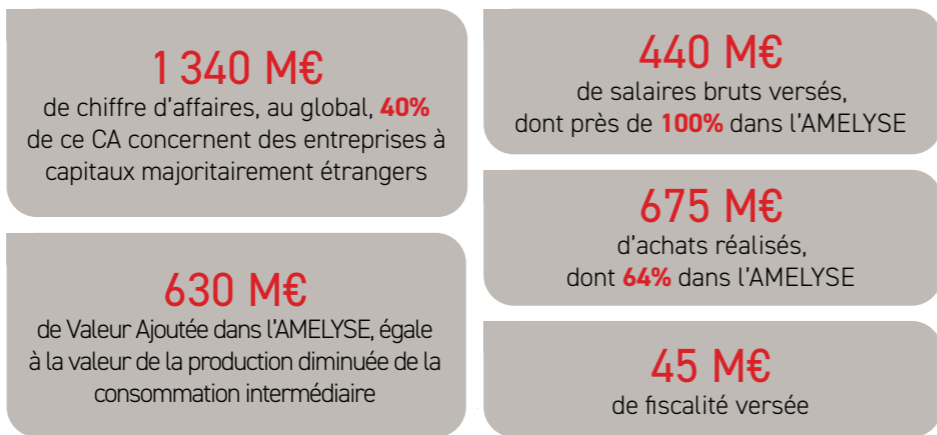
accompagnées par l'Agence depuis 10 ans encore actives en 2019, grâce à l'OpenData INSEE (et la base SIRENE/ESANE).

## RÉPARTITION DES ENTREPRISES PAR SECTEUR D'ACTIVITÉS



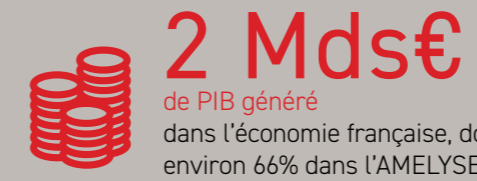
## MODÉLISATION DE LEURS ACTIVITÉS ÉCONOMIQUES EN 2019

Bien que toutes les données nécessaires n'aient pu être collectées, la taille très importante de l'échantillon d'entreprises a permis l'utilisation de l'outil LOCAL FOOT-PRINT\*\*, détaillé sur 380 secteurs, pour modéliser les principaux flux monétaires de ses secteurs d'activités implantés, sur la base de statistiques sectorielles et locales (production, valeur ajoutée, achats, salaires et fiscalité).

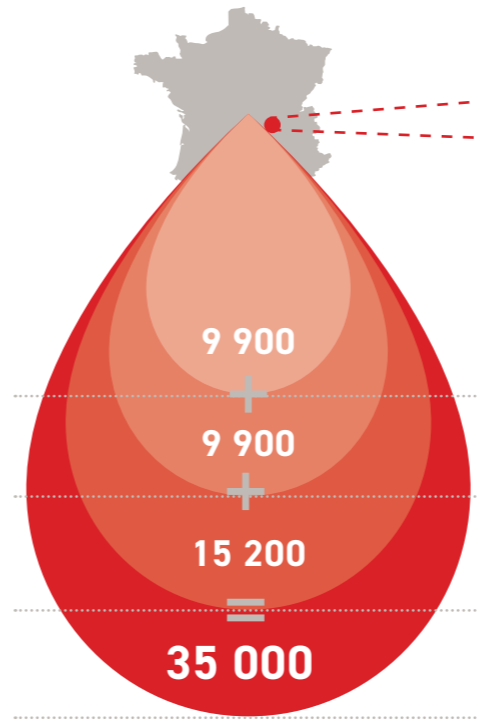


\*\* le détail méthodologique est disponible page suivante, et sur le site internet [www.utopies.com](http://www.utopies.com)

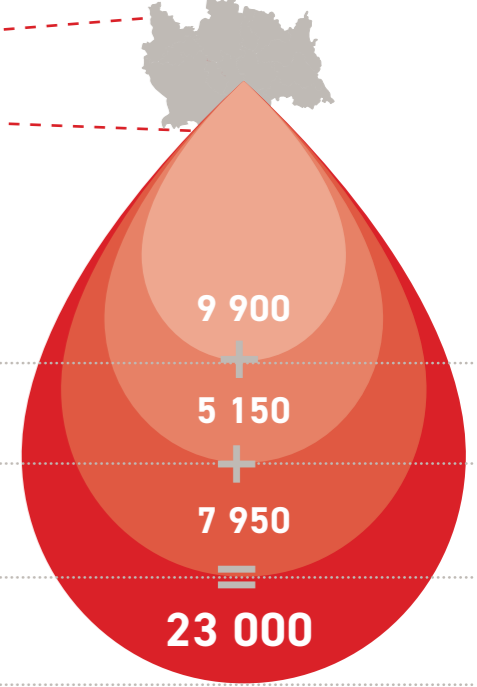
# QUELS SONT LES IMPACTS SOCIO-ÉCONOMIQUES DES ENTREPRISES IMPLANTÉES PAR L'ADERLY?



## IMPACTS EN FRANCE



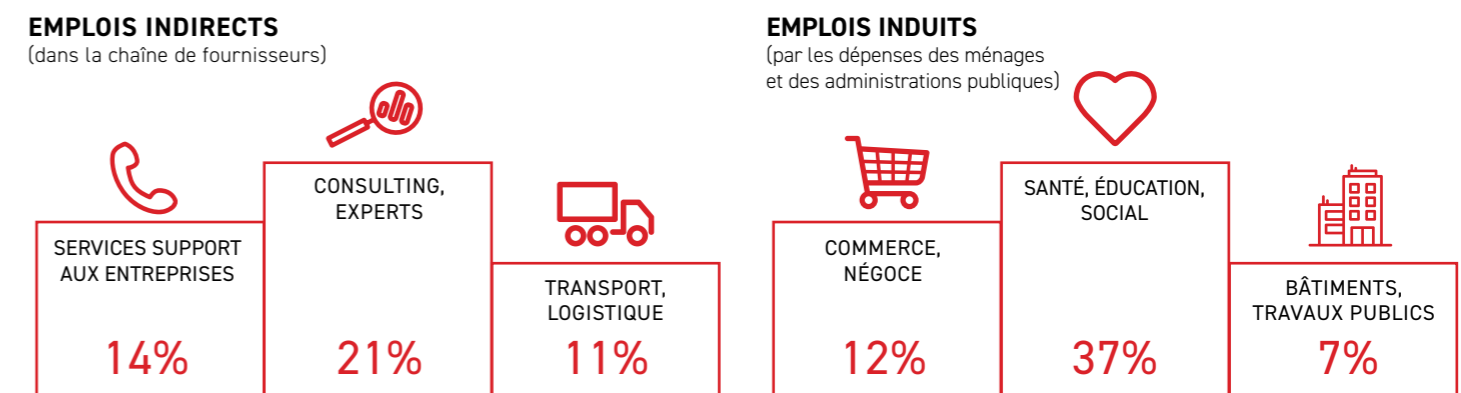
## IMPACTS DANS L'AMELYSE



**x3,5** Coefficient multiplicateur emploi  
► Pour 1 emploi direct d'une entreprise implantée par l'ADERLY, 2,5 emplois supplémentaires sont soutenus sur le territoire national

**66%** des impacts sont situés dans l'AMELYSE

## TOP 3 SECTORIEL DES IMPACTS EN FRANCE





Berges du Rhône ©Brice Robert

Cette étude a été réalisée en 2020 par l'équipe « *Économies Locales Durables* » de UTOPIES, l'agence pionnière dans le conseil en stratégie développement durable créée en 1993.

#### CONTACTS

**Cédric Grignard**

grignard@investinlyon.com

**Cabinet Utopies**

localfootprint@utopies.com



#### PRÉSENTATION GÉNÉRALE DE L'OUTIL **LOCAL FOOTPRINT**<sup>®</sup>

Outil statistique d'évaluation de l'impact socio-économique de type RIMS (Regional Input-Output Multipliers), ce modèle leader agrège différents modules d'analyse territoriale et sectoriel en complément de tables « Entrées-Sorties ». Il reproduit de manière la plus vraisemblable possible le fonctionnement de l'économie des territoires et a recours à différentes sources : les données statistiques d'Eurostat, de l'INSEE et du BEA avec un niveau de détail sur 380 secteurs, un calibrage local effectué en tenant compte de la particularité de la zone analysée (données INSEE d'emplois par secteur d'activités) et tenant compte des coefficients de localisation (Université de Bristol).

Ce modèle et ses résultats ont été audités ou soumis à contre-expertises à diverses reprises depuis 2013 par des institutions privées et publiques (INSEE, EY, KPMG...) lors de missions variées, en France et à l'international. Il a servi depuis 2013 dans environ 400 missions d'impacts de tous secteurs (infrastructures, industries, énergie, banque, etc..) et tous territoires (maille communale, régionale, pays, monde), pour des études socio-économiques comme environnementales.